



**ВСТРАИВАЕМЫЕ
ДВУХКАМЕРНЫЕ
ХОЛОДИЛЬНИКИ
С СИСТЕМОЙ
ОХЛАЖДЕНИЯ
TOTAL NO FROST**

**MBF193NFW1
MBF193NFW**

 MAUNFELD

TOTAL NOFROST

Забудьте про разморозку холодильника. Постоянная циркуляция сухого холодного воздуха препятствует образованию льда на задней стенке, в ящиках и в морозильном отделении. С холодильником Total No Frost о разморозке можно забыть.

БЫСТРОЕ ОХЛАЖДЕНИЕ И ЗАМОРОЗКА

Воспользуйтесь опцией быстрого охлаждения, которая помогает быстрее охладить любые продукты. Быстрая заморозка за счёт интенсивного потока холодного воздуха позволяет быстрее производить лёд. Режим быстрой заморозки способствует сохранению свежести и витаминов в продуктах, хранящихся в морозильной камере.



**ВСТРАИВАЕМЫЕ ДВУХКАМЕРНЫЕ
ХОЛОДИЛЬНИКИ** MBF193NFW1 / MBF193NFW

 **MAUNFELD**

УПРАВЛЕНИЕ

Контроль над функциями холодильника обеспечивает понятная и простая сенсорная панель управления. Температурный режим настраивается индивидуально для каждой из камер.



**ВСТРАИВАЕМЫЕ ДВУХКАМЕРНЫЕ
ХОЛОДИЛЬНИКИ** MBF193NFW1 / MBF193NFW

 **MAUNFELD**



ЗОНА СВЕЖЕСТИ

(только в **MBF193NFW1**)

Зона для хранения мяса и рыбы с регулируемой температурой от -3°C до $+3^{\circ}\text{C}$. Создаёт все условия, чтобы содержимое холодильника как можно дольше оставалось свежим.

МЕТАЛЛИЧЕСКИЕ ФРЕЙМЫ ПОЛОК

Это не только декоративный элемент, придающий холодильнику современный вид: фреймы защищают от трещин и сколов, а также препятствуют стеканию жидкостей в случае их пролития.

**ВСТРАИВАЕМЫЕ ДВУХКАМЕРНЫЕ
ХОЛОДИЛЬНИКИ** MBF193NFW1 / MBF193NFW

 **MAUNFELD**

AMBIENT LIGHT ON

AMBIENT LIGHT ON



ПОДСВЕТКА

Светодиодные лампы потребляют меньше электроэнергии, чем обычные лампы накаливания, не нагреваются и работают в течение всего срока службы прибора. Подсветка **Ambient Light** (только в **MBF193N-FW1**) привносит в холодильник совершенно новую концепцию, гарантируя равномерное освещение всего пространства без бликов.

ТИХАЯ РАБОТА

Уровень шума всего 41 дБ – современный компрессор не только экономит электроэнергию, но и тихо работает. Чтобы ничего не нарушало вашего спокойствия.

41дБ



**ВСТРАИВАЕМЫЕ ДВУХКАМЕРНЫЕ
ХОЛОДИЛЬНИКИ** MBF193NFW1 / MBF193NFW

 **MAUNFELD**



РЕЖИМ «ОТПУСК»

Помогает перевести работу устройства в экономичный режим. Вы можете существенно снизить расход электроэнергии, когда нет необходимости использовать холодильник.



РЕЖИМ «ЭКОНОМИЧНЫЙ»

Температура в холодильном отделении будет установлена на 5°C, в отсеке Fresh Zone на 3°C, в морозильном отделении на -18°C. Это сохранит холодильник в рабочем состоянии, но при этом снизит уровень энергопотребления.

**ВСТРАИВАЕМЫЙ ДВУХКАМЕРНЫЙ
ХОЛОДИЛЬНИК** MBF193NFW1

 **MAUNFELD**



ОСНОВНЫЕ ХАРАКТЕРИСТИКИ

 **341л**
Полезный объём

 **41дБ**
Уровень шума

 **3,8кг/сут**
Мощность замораживания

 **335кВтч**
Энергопотребление в год

690x1937x550
ШxВxГ, мм

-  Система разморозки Total NoFrost
-  Наличие зоны свежести
-  Класс энергетической эффективности
-  Сенсорное управление
-  LED освещение
-  Звуковая индикация при открытых дверях
-  2 Количество ящиков холодильной камеры
-  5 Количество полок холодильной камеры
-  4 Количество боковых полок
-  Перенавешиваемые двери

81,4 кг
Вес нетто

**ВСТРАИВАЕМЫЙ ДВУХКАМЕРНЫЙ
ХОЛОДИЛЬНИК** MBF193NFW1

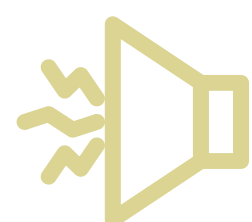
 **MAUNFELD**



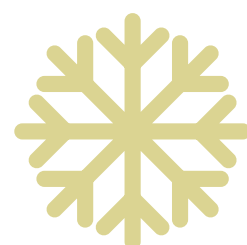
ОСНОВНЫЕ ХАРАКТЕРИСТИКИ



273 л
Полезный объём



41 дБ
Уровень шума



3 кг/сут
Мощность замораживания



312 кВтч
Энергопотребление в год



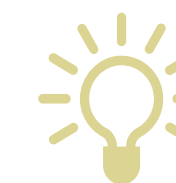
Система разморозки
Total NoFrost



Класс энергетической
эффективности



Сенсорное управление



LED освещение



Звуковая индикация
при открытых дверях



Количество ящиков
холодильной камеры



Количество полок
холодильной камеры



Количество
боковых полок



Перенавешиваемые двери

540x1937x550

ШxВxГ, мм

64 кг

Вес нетто

**ВСТРАИВАЕМЫЙ ДВУХКАМЕРНЫЙ
ХОЛОДИЛЬНИК** MBF193NFW

 **MAUNFELD**